

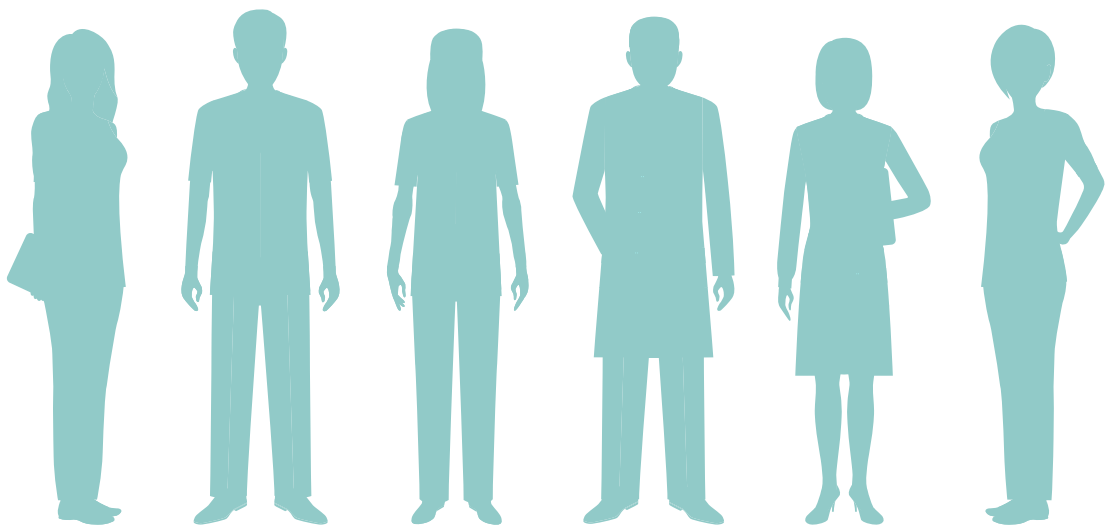
HIGASHIYAMA

PREP SCHOOL FOR NURSING

2019年度生

募集要項

〈入学申込書〉



新高3生・高卒・社会人

看護師／診療放射線技師／臨床検査技師／歯科技工士／歯科衛生士／理学療法士
作業療法士／視能訓練士／言語聴覚士／臨床工学技士／その他医療系技師

来校での
受付

姫路本校/平日・土曜日…13:00～18:30
明石校/平日……………13:00～18:30
神戸教室では、来校による受付は致しておりません。
※行事等により休校の場合があります。事前連絡の上、ご来校ください。

ON-LINE
受付

入学申込フォーム



※本募集要項に掲載の料金は全て消費税込みです。

■看護医療系学校受験予備校／看護医療受験対策協議会 会員校

看護医療受験の殿堂 東山学館 看護受験ゼミ 姫路本校・明石校・神戸教室

【Ⅰ】コース・定員・対象・目標・選考方法

科	課程	コース	定員	対象	目標・志望	姫路本校	明石校	神戸教室	選考方法
本科	昼間	難関看護医療受験 昼間FSコース	35名	高卒・社会人	国公立看護医療系大学・上位私立看護医療系大学・難関看護医療系専門学校を目指す高卒・社会人	開講	—	—	申込順、定員締切
		中堅看護医療受験 昼間FAコース	35名	高卒・社会人	私立看護医療系大学・私立看護医療系短大・中堅上位～中堅看護医療系専門学校を目指す高卒・社会人	開講	—	—	
別科	夜間	難関看護医療受験 夜間NSコース	35名	高3・高卒・社会人	国公立看護医療系大学・上位私立看護医療系大学・難関看護医療系専門学校を目指す高3・高卒・社会人	開講	開講	開講	
		中堅看護医療受験 夜間NAコース	35名	高3・高卒・社会人	私立看護医療系大学・私立看護医療系短大・中堅上位～中堅看護医療系専門学校を目指す高3・高卒・社会人	開講	開講	開講	

注1. 社会人は専門学校卒・短大卒・大学卒・高卒以上の学歴を有するものを含む。 注2. 高卒は2019年3月卒業見込者を含む。
注3. 高卒は、高卒同等の学力を有するものを含む。 注4. 定員の30%に満たないコースは開講できない場合があります。その際には既納学費の全額を返金します。

【Ⅱ】年間学費

●本科/昼間FSコース・FAコース(英語・数学・国語・生物基礎より4～1科目選択)

受講科目数	入学金 ①	年間授業料 ②	年間学費 ①+②=③	分割納入(③を分割)			一括納入 (減額後の年間学費)
				入学時	6月末	8月末	
4科目	30,000円	448,000円	478,000円	253,000円	146,600円	78,400円	458,000円
3科目		394,000円	424,000円	226,000円	129,600円	68,400円	404,000円
2科目		340,000円	370,000円	204,000円	166,000円	—	350,000円
1科目		286,000円	316,000円	175,000円	141,000円	—	296,000円

●別科/夜間NSコース・NAコース(英語・数学・国語・生物基礎より4～1科目選択)

受講科目数	入学金 ①	年間授業料 ②	年間学費 ①+②=③	分割納入(③を分割)			一括納入 (減額後の年間学費)
				入学時	6月末	8月末	
4科目	28,000円	348,000円	376,000円	201,000円	115,000円	60,000円	356,000円
3科目		304,000円	332,000円	179,000円	101,000円	52,000円	312,000円
2科目		260,000円	288,000円	162,000円	126,000円	—	268,000円
1科目		216,000円	244,000円	138,000円	106,000円	—	224,000円

- 注1. 一括納入は学費減額の特典があります。
注2. 年間授業料はテキスト教材・プリント・テスト・模試受験料(本科6回・別科4回分)を含む。
注3. レギュラー授業は上記学費以外一切必要ありません。
注4. 年間学費は前期(4/22～7/13)と後期(9/9～12/7)の学費です。夏期・冬期講習など特別講習を受講される場合は別途受講料が必要です。
 昨年度例: 夏期講習48,000円～ 冬期講習42,000円～ (校内生は受講料5,000円を減額致します。)
注5. 既定を上回る分割は受け付けません。
注6. [Ⅰ]・注4の場合を除いて既納学費の返金は致しません。

【Ⅲ】オプション科目

●オプション科目追加受講の場合

オプション科目	受講科目数	追加受講料
・オプション看護医療受験 作文・小論文	1科目	44,000円
・オプション看護医療受験 古文	2科目	78,000円
・オプション看護医療受験 生物発展	3科目	102,000円

●オプション科目のみ受講の場合(聴講生扱い)

オプション科目	受講科目数	入学金 ①	受講料 ②	年間学費合計 ①+②
・オプション看護医療受験 作文・小論文	1科目	28,000円	91,000円	119,000円
・オプション看護医療受験 古文	2科目		145,000円	173,000円
・オプション看護医療受験 生物発展	3科目		189,000円	217,000円

- ※受講料はテキスト教材・プリント料を含む。(オプション科目のみの場合、模試受験料は含まれません)
※オプション科目の追加受講料は分割納入では入学時納入金に加算されます。※オプション科目のみ受講の方の学費は原則として一括納入のみです。
※「オプション看護医療受験作文・小論文」と「オプション看護医療受験生物発展」は全校、全教室で開講します。「オプション看護医療受験古文」は姫路本校のみで開講します。
「オプション看護医療受験古文」を受講する生徒で「オプション看護医療受験作文・小論文」を受講する姫路本校以外のNS・NAコース生は、姫路本校で継続受講してください。
[姫路本校NS・NAコース土曜日の時間割(学校案内P5/P6)参照]
※オプション科目のみの受講生は社会人入試やAO入試など特殊な入試の受験生対象です。社会人入試は狭き門です。一般入試の対策を心がけるようお勧めします。
※オプション科目のみの受講生は聴講生扱いとなります。

【Ⅳ】受付・申込・入学手続

受付開始 2018年12月1日(土)より

1.必要書類等 ① 入学申込書(下記入学申込書に必要事項を記入) ② 学費(学費欄参照)

2.申込・入学手続方法 (A~Dの4つの方法があります。任意にお選びください。)

A FAXによる受付

下記の入学申込書に必要事項を記入の上、姫路本校、明石校、神戸教室とも「FAX:079-286-5513」宛に入学申込書表面のみファックス送信ください。後日、学費振込案内と必要書類をお送りします。

B 郵送による受付

下記の入学申込書に必要事項を記入の上、姫路本校、明石校、神戸教室とも「〒670-0965 姫路市東延末2-166 ハリマ第一ビル 東山学館 看護受験ゼミ 姫路本校」宛にご郵送ください。後日、学費振込案内と必要書類をお送りします。

C 来校による受付(姫路本校・明石校)

下記の入学申込書に必要事項を記入の上、姫路本校または明石校窓口でお申し込みください。学費振込案内と必要書類をお渡します。
※神戸教室では、来校による受付は致しておりません。
※行事等により休校の場合があります。事前連絡の上、ご来校ください。

D ON-LINEによる受付

下記QRコードよりアクセスしてください。
<https://www.secure-cloud.jp/sf/business/sp/1422345384nQumGHe>



ON-LINE申込
QRコード

※当東山学館では原則として現金の取り扱いは行なっておりません。

来校にてお申し込み頂いた方にも受講料の振込案内をお渡します。最寄りの金融機関よりお振り込みください。

※振込手数料は本人(依頼人)ご負担をお願いします。

※受付方法A・B・Dで、送信または投函後3日を過ぎてても当校より必要書類が届かない場合は、姫路本校(TEL.079-286-5512)までご連絡ください。

持参での受付は、姫路本校/平日・土曜日13:00~18:30、明石校/平日13:00~18:30です。 ※神戸教室は持参不可

※教材配付は2019年4月19日(金)、授業開始日は4月22日(月)です。時間等詳細は、申込後お渡しする「手続完了~授業開始までの予定表」をご覧ください。
※入学式(オリエンテーション)は4月21日(日)に予定しています(2時間程度)。正式な日時・場所は決定次第、入学生に通知します。



HIGASHIYAMA
PREP SCHOOL FOR NURSING



2019看護医療受験対策 東山学館 看護受験ゼミ 入学申込書

※受付日

年 月 日

フリガナ 氏名	-----			[高校以外の学歴(大学・短大・専門学校等)がある場合はこの欄に記入]
	生年月日	年	月	日生
フリガナ 住所	〒 -----			
電話番号	()	FAX番号	()	
在学・出身高校名	立	高校	年3月・卒業見込	卒業
受講希望校(○で囲む)	・ 姫路本校			・ 明石校
				・ 神戸教室
志望校名	第一志望	第二志望		
				※受付番号

◎希望するコース及び受講科目にチェック☑を記入してください。

■コース	■科目	■オプション科目
<input type="checkbox"/> 昼間FSコース <input type="checkbox"/> 昼間FAコース <input type="checkbox"/> 夜間NSコース <input type="checkbox"/> 夜間NAコース <input type="checkbox"/> その他()コース <input type="checkbox"/> オプション科目のみ	<input type="checkbox"/> 4教科(全科目) <input type="checkbox"/> 3教科 <input type="checkbox"/> 英語 <input type="checkbox"/> 2教科 <input type="checkbox"/> 数学 <input type="checkbox"/> 1教科 <input type="checkbox"/> 国語 <input type="checkbox"/> 生物基礎	1. <input type="checkbox"/> オプション看護医療受験 作文・小論文(全校・全教室で開講) 2. <input type="checkbox"/> オプション看護医療受験 古文(姫路本校で開講) 3. <input type="checkbox"/> オプション看護医療受験 生物発展(全校・全教室で開講)

※在学・出身高校名は大学など高校以上の学歴がある方も高校名をご記入ください。※[I]-注4の場合を除いて既納学費の返金は致しません。
※指定校推薦などによる早期合格に際しまして、学費返金は致しません。但し授業は合格後も継続して受講して頂くことができます。

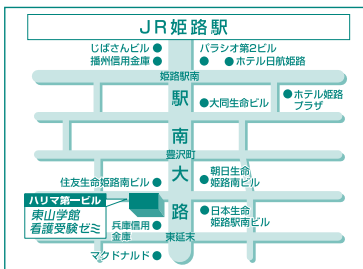
FAX:079-286-5513

HIGASHIYAMA

PREP SCHOOL FOR NURSING



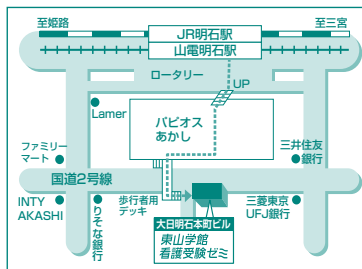
■看護医療系学校受験予備校／看護医療受験対策協議会 会員校



東山学館 看護受験ゼミ 姫路本校

〒670-0965 姫路市東延末2-166 ハリマ第一ビル
 ■JR姫路駅より南へ徒歩5分
 (駅南大路を南へ300m)

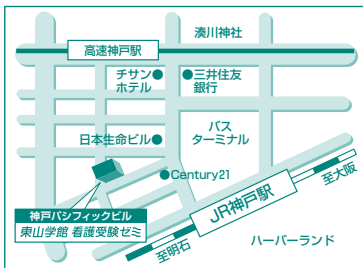
☎079-286-5512
 FAX.079-286-5513



東山学館 看護受験ゼミ 明石校

〒673-0892 明石市本町1-1-24 大日明石本町ビル
 (1FはCaDen=マツヤデンキ)
 ■JR、山電明石駅より南へ徒歩3分

☎078-919-5217
 FAX.078-919-5218



東山学館 看護受験ゼミ 神戸教室

〒650-0025 神戸市中央区相生町4-5-7 神戸パシフィックビル
 ■JR神戸駅より徒歩2分 高速神戸駅より徒歩3分
 地下鉄大倉山駅より徒歩7分

☎078-360-5667
 FAX.078-360-5668

学校見学や入学に関するお問い合わせ・ご相談などは

☎079-286-5512 (姫路本校) までご連絡ください。

ホームページ <https://www.kangojuken.com/> E-mail goukaku@kangojuken.com

(姫路本校/明石校/神戸教室 共通)

✂キリトリ線

写真

3cm×4cm

申込時は写真不要です。
 教材配付時に
 写真の裏面に氏名を
 記してご提出ください。

〈記録欄〉

合格校	学 部	学科・専攻	入試の種類			
			・一般	・公募推薦	・社会人	・その他()
			・一般	・公募推薦	・社会人	・その他()
			・一般	・公募推薦	・社会人	・その他()
			・一般	・公募推薦	・社会人	・その他()
			・一般	・公募推薦	・社会人	・その他()

※この面は東山学館記入欄です。入学生は記入不要。(FAX申込の場合、この面の送信は必要ありません。)